



MTI

Traceability of Agricultural Products Egyptian Experience



UNIDO/ETTRACE

Agriculture and Agro-Industries Technology center

E-Africa Brightanimal Workshop

Johannesburg, 8- 9 September 2010



MTI

**UNIDO/ETRACE
Agriculture and Agro-Industries Technology center**

106 Gamet El Dewal El Arabia St., Mohandessin, Giza, 12311 Egypt

Phone: (202) 3748 4142

Fax: (202) 3749 3919

www.etrace-eg.org

Presentation prepared by:

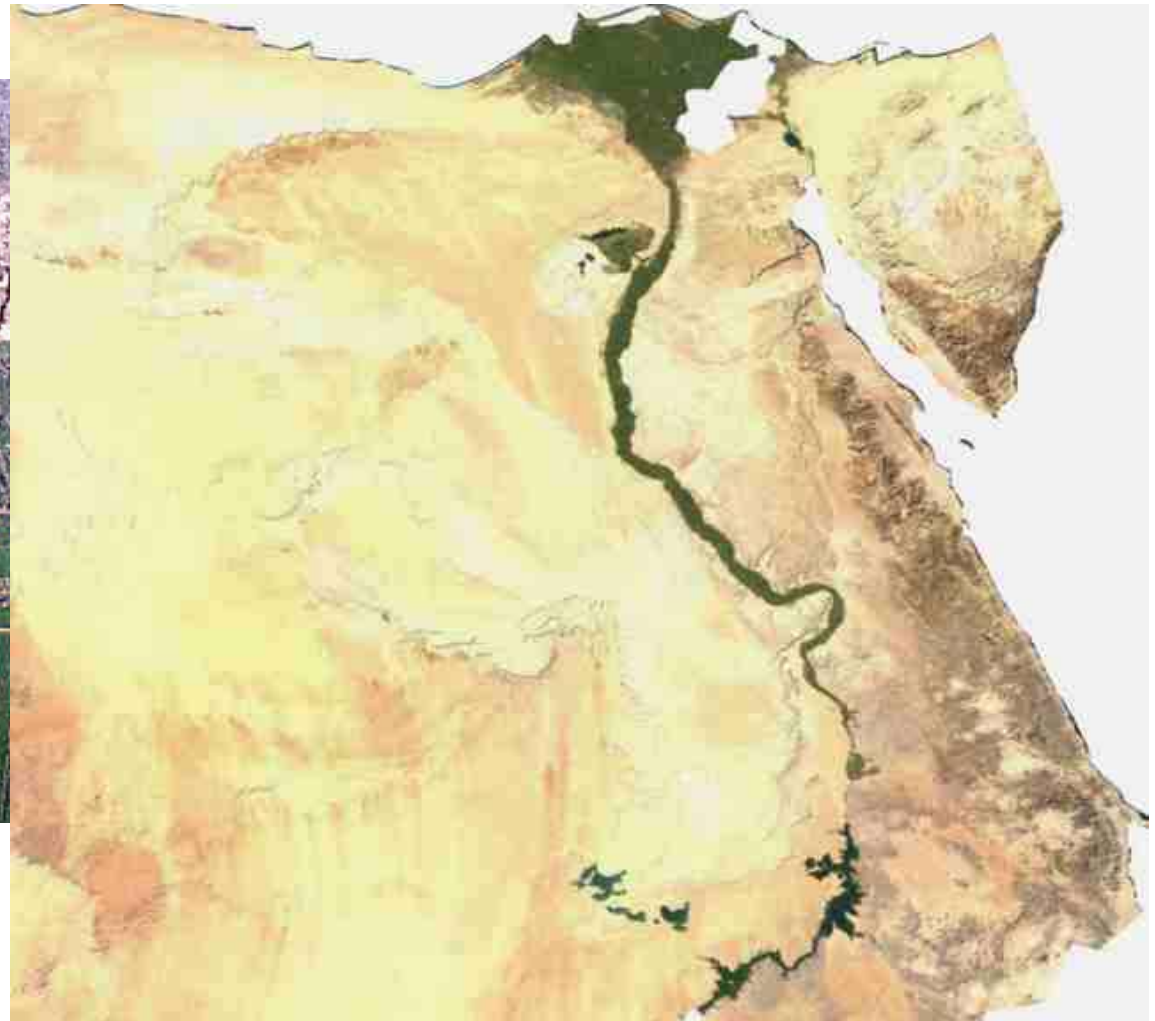
Alaa Fahmy, Ph.D.

Etrace Director

afahmy@etrace-eg.org



MTI





MTI





MTI





MTI



- Traceability Project started 2004 funded by the Italian Cooperation under the Debt for Development Swap
- Total Budget 45 Million EGP
- Technical and Financial Assistance
- Widely recognized as a centre of excellence





Background



MTI



ETTRACE Evolution

**Project: Traceability of Agro-Industrial
Products
for European Market**

**Egyptian Traceability Center for Agro-
Industrial Exports (**ETTRACE**)**

**Agriculture and Agro-industries
Technology Center (**ETTRACE**)**

Who do we support?

- Growers
- Dealers
- Pack houses
- Exporters
- NGOs
- Small - holders associations
- Transporters
- Agriculture Extension Officers
- Retailers suppliers
- Agriculture Quarantine
- Governmental bodies (such as GOEIC & EOS)
- Food Processing sector (MTI)



- **Surveys and Assessments**

- Identify Major Exporters and Exported crops.
- Assess current traceability systems implemented.
- Assess preparedness for traceability implementation.
- Physical product trace from farm to UK supermarket



- **Awareness Campaigns**

- presentations and seminars to producers and stakeholders.
- Dissemination of technical material and brochures.





Project Activities



MTI



Development and dissemination of Traceability Manuals

According to local parameters as a result of the surveys and initial technical assistance effort with beneficiary companies (for fresh produce and agro-industries)

(available on our website)

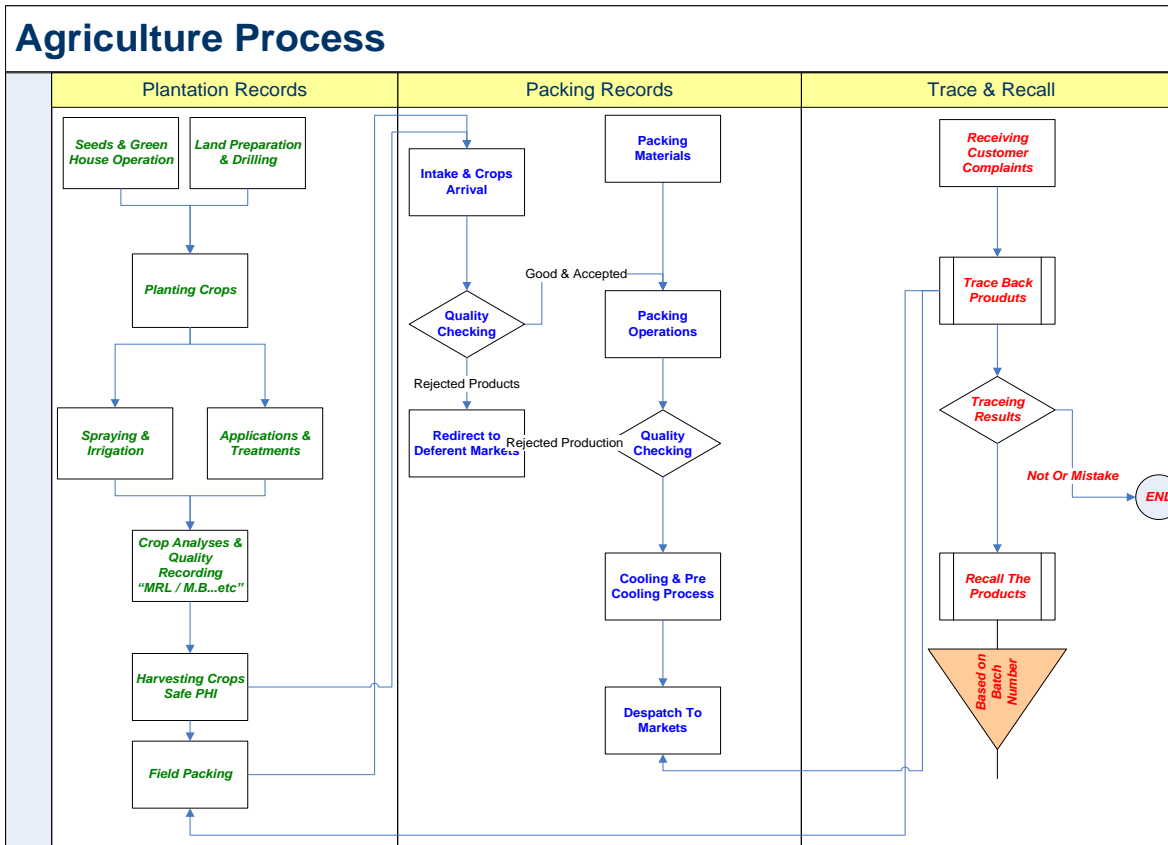
8.1 Basic Concepts: Collect, Keep & Share Data	17
8.2 Methods of Linking Data	18
8.3 The Basic Components of a Traceability System: Figure 1	19
8.4 Data Requirements for Growers: Figure 2	20
8.5 Data Requirements for Processors, Shippers & Exporters: Figure 3	21
8.6 Data Requirements for Retailers & Foodservice Operators: Figure 4	22
8.7 Data Requirements for Common Carrier: Figure 5	23
8.8 Internal Traceability	24
8.9 Linking Data by Recording Information	24
9.0 HOW TO PROCEED	28
10.0 MANAGEMENT CONTROL OF THE TRACEABILITY SYSTEM	29
11.0 VERIFICATION OF THE TRACEABILITY SYSTEM	30
12.0 SUGGESTIONS FOR FURTHER READING	32
13.0 APPENDICES	34
Appendix 1: Example of a Picking Slip	34
Appendix 2: Example of Pack House Reception Record	35
Appendix 3: Example of Raw Produce Pallet Label for Stored Raw Material	36
Appendix 4: Example of Pack House Cold Storage Record for Received Raw Material	37
Appendix 5: Example of a Grading Record	38
Appendix 6: Example of a Batch Code Ticket	39
Appendix 7: Example of a Packing Record	40
Appendix 8: Example of a Case Label	41
Appendix 9: Example of a Pallet Label	42
Appendix 10: Example of Pack House Storage Record for Finished Goods	43
Appendix 11: Example of Pallet Label Shipping	44
Appendix 12: Traceability Decision Tree	45
Appendix 13: Basic Traceability System Checklist	46
Disclaimer	

- **Training and technical assistance to beneficiary companies**

- Implementation of traceability systems
- EU Quality Standards of different crops
- Quality and food safety management systems

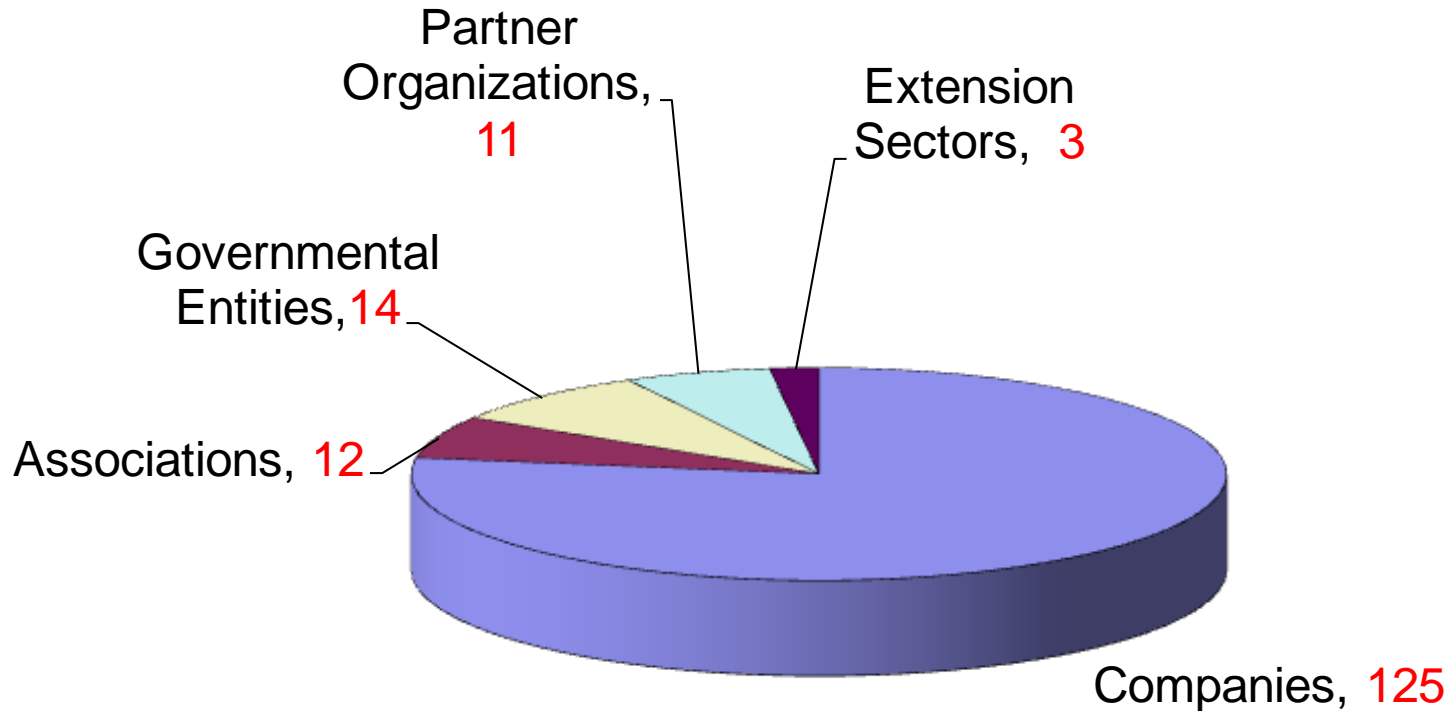


Establishing High-Tech Systems at major exporters



Training 2004 - 2008

86 training events for **1831** trainees from **165** Entities





Project Activities



MTI



Financial Component

Entities assessed and applied	107
Approved Entities	92
Contracts Signed	82
Finalized Implementation by November 2008	82
• Private Sector Companies	79
• National Traceability System (GOEIC)	1
• Perishable Terminal, Cairo Airport (HEIA)	1
• Sterilization Terminal, Herbs and Medicinal Plants	1



Project Activities



MTI



National Traceability System

General Organization for Export and Import Control

- System linked to individual traceability systems at enterprise level
- On-the job training (field assessment visits to exporting companies)



Project Activities



MTI



Pesticide Databases

- National Database (web-based)
- HOMOLOGA International Database
 - **50** licenses to major exporters, associations and governmental entities
 - Training
 - Technical Assistance



Project Activities



MTI



E-Learning

- Traceability

- Other courses in progress

The screenshot displays the Etrace e-learning platform interface. At the top, the Etrace logo and the text "Etrace, Egyptian Traceability Center for Agro-Industrial Exports" are visible. Below this, a green navigation bar shows the current path: "Etrace > Introduction to Traceability TR 01".

The main content area is divided into several sections:

- People:** Includes a "Participants" section.
- Search Forums:** Features a search input field and a "Go" button, with an "Advanced search" link.
- Administration:** Includes a "Grades" section.
- My courses:** Lists "Introduction to Traceability" and "All courses ...".
- Course outline:** A central section listing course components:
 - Course information
 - Course Objectives
 - News forum
 - [Teacher Details](#)
 - [Trainees Details](#)
 - Glossary
 - Social forum
- Module I: What is Traceability:** A numbered section (1) containing:
 - Introduction
 - Module I: What is Traceability
 - Summary: What is Traceability
 - Module I: Test
- Module II: Why Implement Traceability:** A numbered section (2) containing:
 - Introduction
 - Module II: Why implement Traceability
 - Summary: Why Implement Traceability
 - Module II: Test

On the right side, there are several utility boxes:

- Latest News:** States "(No news has been posted yet)".
- Upcoming Events:** States "There are no upcoming events" and includes links for "Go to calendar..." and "New Event...".
- Recent Activity:** Shows "Activity since Saturday, 22 November 2008, 11:10 AM" and a link for "Full report of recent activity...".
- New users:** Lists "Nabil Mansour" and "Alaa Fahmy".
- Messages:** States "no messages waiting" and "Messages...".

South-South Cooperation

Technical Missions to Lebanon, Tanzania, Maghreb Countries

Training and Study tours in Egypt (Tanzania – Lebanon – Moldova – Ghana – Tunisia – Morocco – Algeria)





Project Activities



MTI



International Conference on Sharing Innovative Agribusiness Solutions (Nov. 08)

- First international conference on a farm
- 400 participants - 120 agribusiness solutions assessed and shared
- 300 bilateral matchmaking meetings
- ETRACE special award



Bridging funds by UNIDO

- Continuation of the project operations including south-south cooperation
- Development of further projects (Upper Egypt – MDG; MAP-SECO; South-South Cooperation – Italy; GFSI MAKRO)





ETTRACE 2009



MTI

Institutionalizing Etrace

الهدف.. زيادة الصادرات.. ويبدأ نشاطه الشهر القادم

إنشاء أول مركز تكنولوجي للحاصلات الزراعية والتصنيع الزراعي

معدلات القمح التي يعانى منها سوق الحاصلات الزراعية وانه من خلال المساعدة في توفير التكنولوجيا والتقنيات الحديثة اللازمة لتطوير منتجاتها ما قبل وبعد الحصاد للقول الآلاف من المصنعين خاصة تلك الذين والحفاظ على جودة المنتج الزراعي وزيادة التنافسية للمنتج الزراعي من الحاصلات الزراعية وكذلك زيادة القيمة المضافة لهذه الحاصلات وحفظها لتكثيف الإنتاج وتزويد المزارع المستهدفة وتصنيع الأسلاكات من الحاصلات الزراعية ومختلفات التصنيع الزراعي.

كاتب - عزة تميمي
في إطار خطة وزارة التجارة والصناعة لزيادة القدرة التنافسية للمنتجات الزراعية والصناعات المرتبطة بها أصدر المهندس رشيد محمد رشيد وزير التجارة والصناعة قراراً بإنشاء أول مركز تكنولوجي للحاصلات الزراعية والتصنيع الزراعي يقع قطاع التنمية التكنولوجية بوزارة التجارة والصناعة.

وقال الوزير في تصريحات صحفية أمس إن مركز التكنولوجيا للحاصلات الزراعية يهدف إلى الإسهام في الحد من

وأضاف رشيد أن المركز الجديد يعد الأول من نوعه في مصر ويأتي في إطار الخطة التي تشتملها وتتكاملها الوزارة بالتوسع في إنشاء المركز التكنولوجي لتلبية احتياجات المجتمع الصناعي من كافة الأنشطة الصناعية من التكنولوجيا المتطورة وفي ظل برنامج الوزارة لزيادة نسبة التركز التكنولوجي لتأتي في الناتج الصناعي مما يسهم في زيادة قدرته التنافسية محلياً وعالمياً. مشيراً إلى أن المركز الجديد يتم إنشاؤه بالتعاون مع منظمة الأمم المتحدة للتربية العلمية

الموجودة بالإضافة إلى التعاون مع الجانب السويسري في هذا المجال لتقل القدرة السويسرية والاستفادة منها داخل هذا القطاع لافتاً إلى أنه من المقرر بدء العمل على المركز الجديد خلال نوفمبر المقبل برأسمال يصل إلى 10 ملايين جنيه.

وتمنح لقرار تشكيل لجنة لتسيير المركز من الدكتور هاني بركات رئيس قطاع التنمية التكنولوجية والدكتور أحمد محمود مدير مركز تكنولوجيا الصناعات الغذائية وحامى أبو العيوش رئيس إدارة

الإدارة بمرکز تحديد الصناعة وشريف الشكاشان رئيس الجوانب التكنولوجية للحاصلات الزراعية والمهندس أيمن قره رئيس مجلس تحديد الزراعة بوزارة الزراعة ومحمد السيد السمرقاني رئيس جمعية تنمية وتطوير الصادرات الصناعية.

من جانبه قال الدكتور هاني بركات وكان أول وزارة التجارة والصناعة رئيس قطاع التنمية التكنولوجية إن المركز يسهم في تنمية وتطوير كافة جميع مراحل القيمة المضافة في التصنيع الزراعي وتطوير سلاسل القيمة الكلية مثلجات الأسمدة الخبيثة والمعالجة من خلال تحسين الإنتاجية والتنسيق والتوافق مع المصنعات الحالية. مشيراً إلى أن المركز سيسهم في ضمان تطبيق نظم الإنتاج في أنظمة السلامة والجودة التي تبدأ من المصنعات الزراعية الصغرى من دوائر التقدير المتكاملة في الزراعة والحفظ ومكتملة نحو المصناعات والتصدير واليات الحصد وصولاً إلى عمليات التصنيع والتعبئة والتغليف بما يسهم في زيادة صادرات هذا القطاع.



العالم اليوم

www.gn4me.com

Ministerial Decree 826/2009 registered 8 October 2009



ETRACE Center



MTI



Establishment of the "Agriculture and Agro-Industrial Technology Center" (ETRACE) affiliated to the Technology Development Sector of the Ministry of Trade and Industry, **ETRACE will be autonomous in financial, administrative and technical aspects.**

The Center aims at: upgrading and enhancing the efficiency of the agro-industrial value chains in line with the recommendations of the national Agriculture Export Strategies.





ETTRACE Center



MTI



Mandate:

- **Upgrading supply chains** in response to local and international market demand through **enhancing competitiveness, productivity and compliance** with international standards and traceability requirements.
- Introducing integrated solutions to **reduce post harvest losses** and improve cost efficiency throughout the supply chain.
- Upgrading supply capacity by **promoting clusters and contract farming** and enhancing demand and supply linkages
- Improving **competencies of human resources** throughout the supply chain by providing customized qualification programs and supporting educational institutions to meet business demand
- Strengthening export potential of the agro-industrial sector by enhancing **compliance with quality specifications and environmental requirements**
- Exchanging experience and knowledge at the **regional and international** level on **traceability and related standards**, and transferring advanced technologies in the agro-industrial field.



ETTRACE Center



MTI



Sustainability

- Strong Governmental ownership
- Strong demand from private and public sector
- Multi-donor funding
- Revenues from rendering services
- Based on **Egyptian expertise** and staff, supported by **UNIDO experts and best practices**





ETRACE Center



MTI



Ahmed



Bahaa



Hany



Khaled



Mohamed



Waleed



Salah



Nel



Fathalla



Yasmine



Khaled



Nabil



Gerardo



Haidy



Alaa



Amin



Lucia



Ali

THANK YOU!

